



SYSTEM ANALIZ
SAMORZĄDOWYCH



ZWIĄZEK
MIAST
POLSKICH

(/)

MONITOR ROZWOJU LOKALNEGO

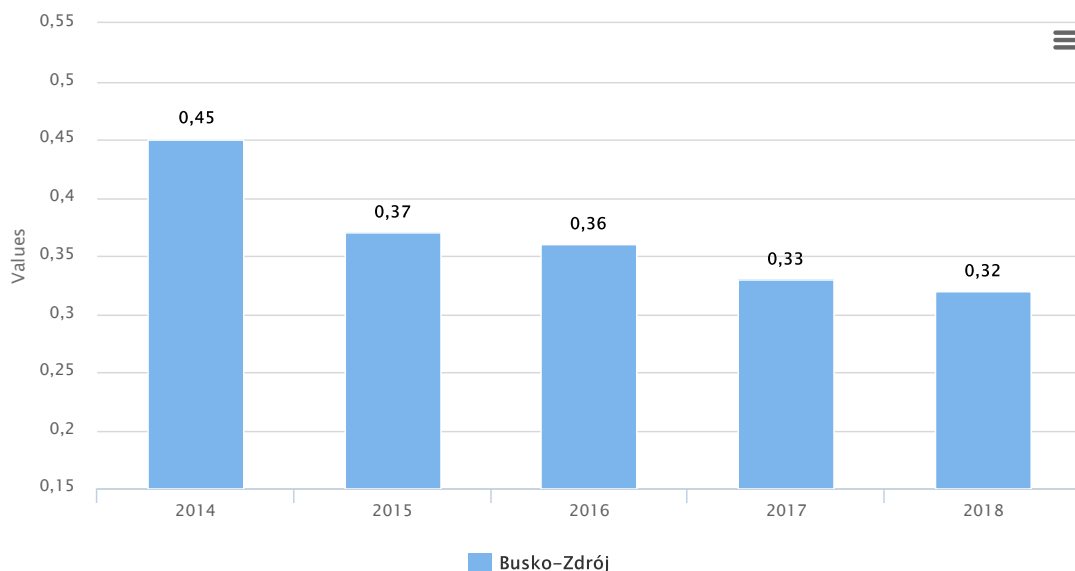
Monitor Rozwoju Lokalnego (MRL) to narzędzie pozwalające na syntetyczną ocenę potencjału społeczno-ekonomicznego gminy w czasie i w relacji do innych gmin o podobnej funkcji w strukturze osiedleńczej kraju. Nie jest to zatem ocena w kategoriach bezwzględnych – a zawsze w porównaniu z tym co dzieje się w jednostkach samorządu terytorialnego, stanowiących grupę porównawczą. Nie jest to również ocena w sensie formalnym, ale punkt wyjścia do analizy. Tym samym to jest wsparcie władz i mieszkańców w przygotowaniu decyzji, przede wszystkim o charakterze strategicznym.

Monitor Rozwoju Lokalnego został przygotowany w ramach projektu „Monitoring rozwoju lokalnego na poziomie miejskim i wewnątrz-miejskim” finansowanego przez Ministerstwo Inwestycji i Rozwoju w ramach Programu Operacyjnego Pomoc Techniczna 2014-2020.

Raport z analizy rozwoju gminy

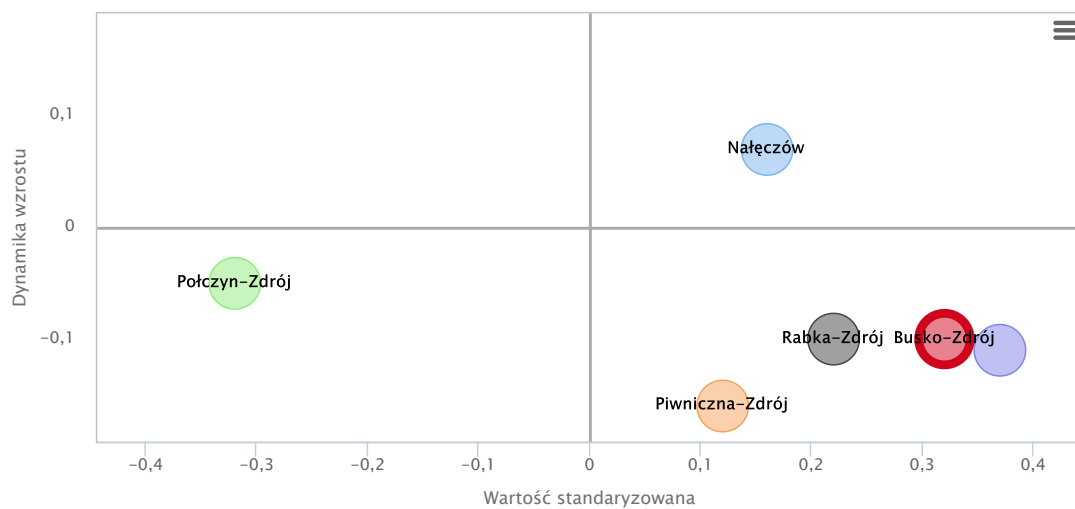
Gmina miejsko-wiejska: Busko-Zdrój		Kod TERYT: 2601013	Liczba mieszkańców: 32438
Makroregion: Centralny	Województwo: Świętokrzyskie	Podregion: Sandomiersko-Jędrzejowski	Powiat: buski
Grupa porównawcza: Gminy Miejsko-Wiejskie: Funkcje pozarolnicze (G3)			
Liczba JST w grupie: 65	Liczba JST w makroregionie: 2	Liczba JST w województwie: 1	Liczba JST w podregionie: 1

Ogólny Wskaźnik Rozwoju Gminy



Highcharts.com

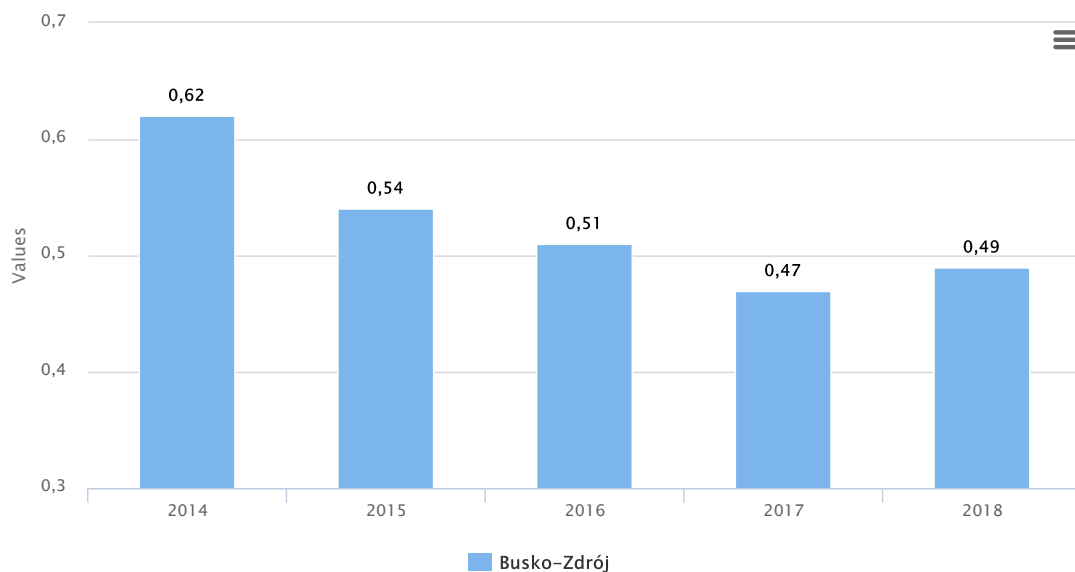
	2014	2015	2016	2017	2018
Wskaźnik rozwoju	0.45	0.37	0.36	0.33	0.32



Highcharts.com

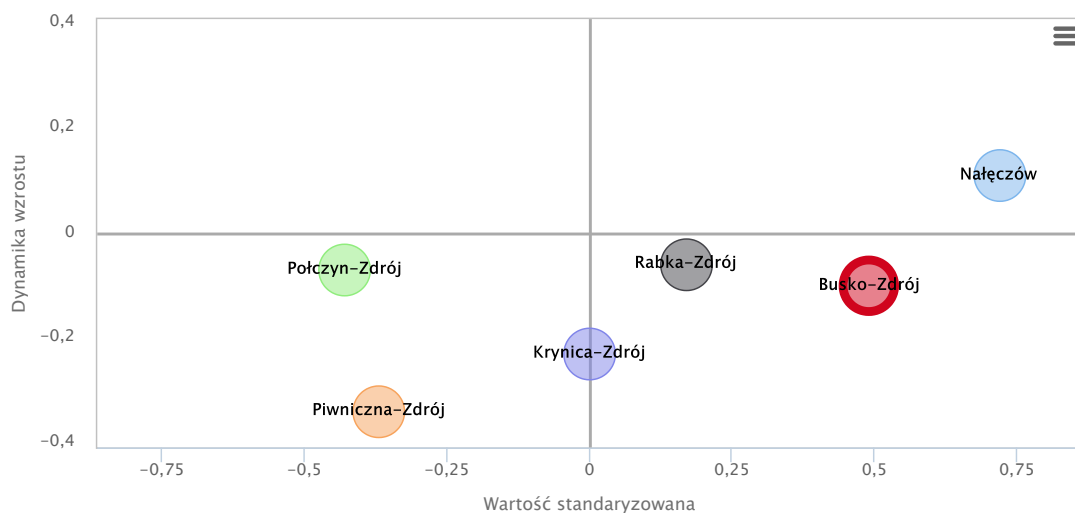
	Wartość	Dynamika
Busko-Zdrój	0.32	-0.1
Nałęczów	0.16	0.07
Rabka-Zdrój	0.22	-0.1
Połczyn-Zdrój	-0.32	-0.05
Piwniczna-Zdrój	0.12	-0.16
Krynica-Zdrój	0.37	-0.11

Wskaźnik Rozwoju - Wymiar gospodarczy



Highcharts.com

	2014	2015	2016	2017	2018
Wskaźnik rozwoju	0.62	0.54	0.51	0.47	0.49

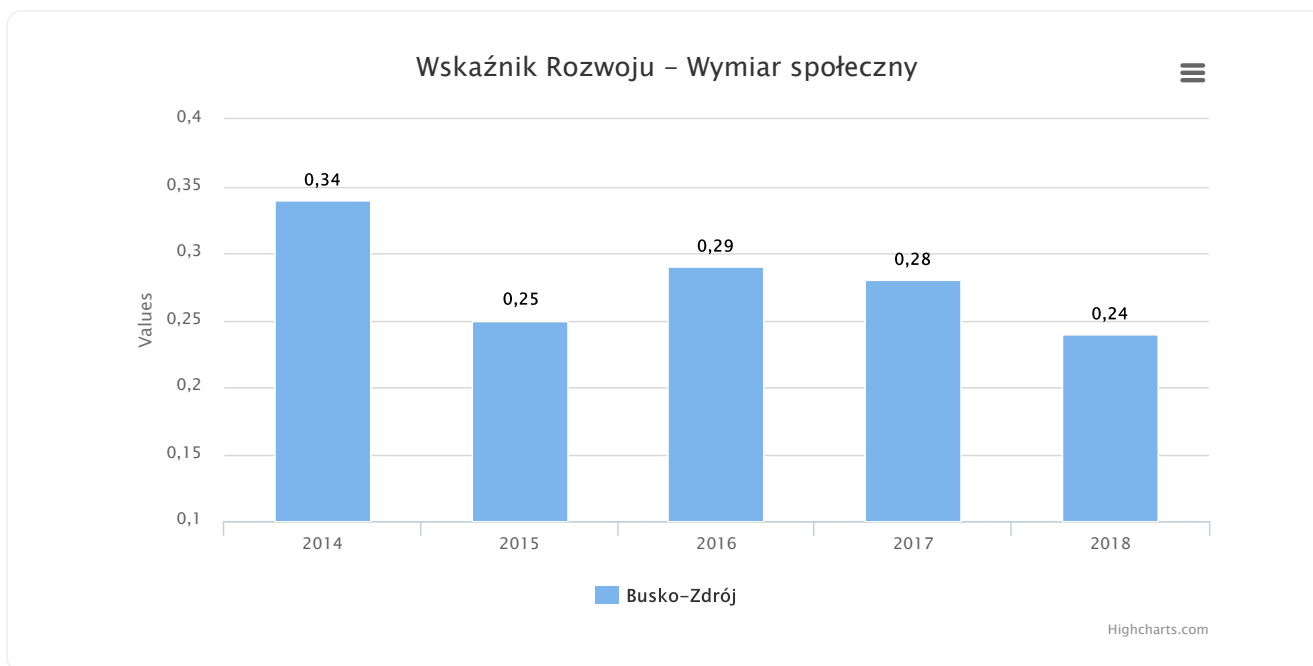


Highcharts.com

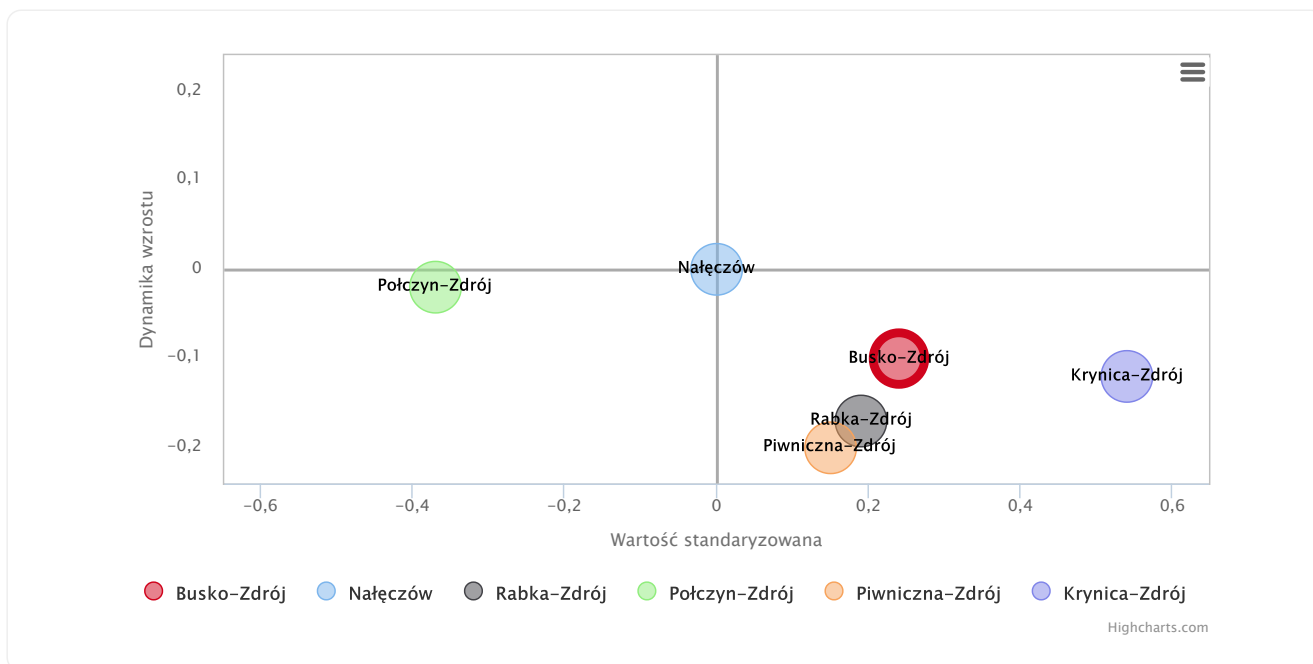
	Wartość	Dynamika
Busko-Zdrój	0.49	-0.1
Nałęczów	0.72	0.11
Rabka-Zdrój	0.17	-0.06

	Wartość	Dynamika
Połczyn-Zdrój	-0.43	-0.07
Piwniczna-Zdrój	-0.37	-0.34
Krynica-Zdrój	-0	-0.23

Wskaźnik Rozwoju - Wymiar społeczny

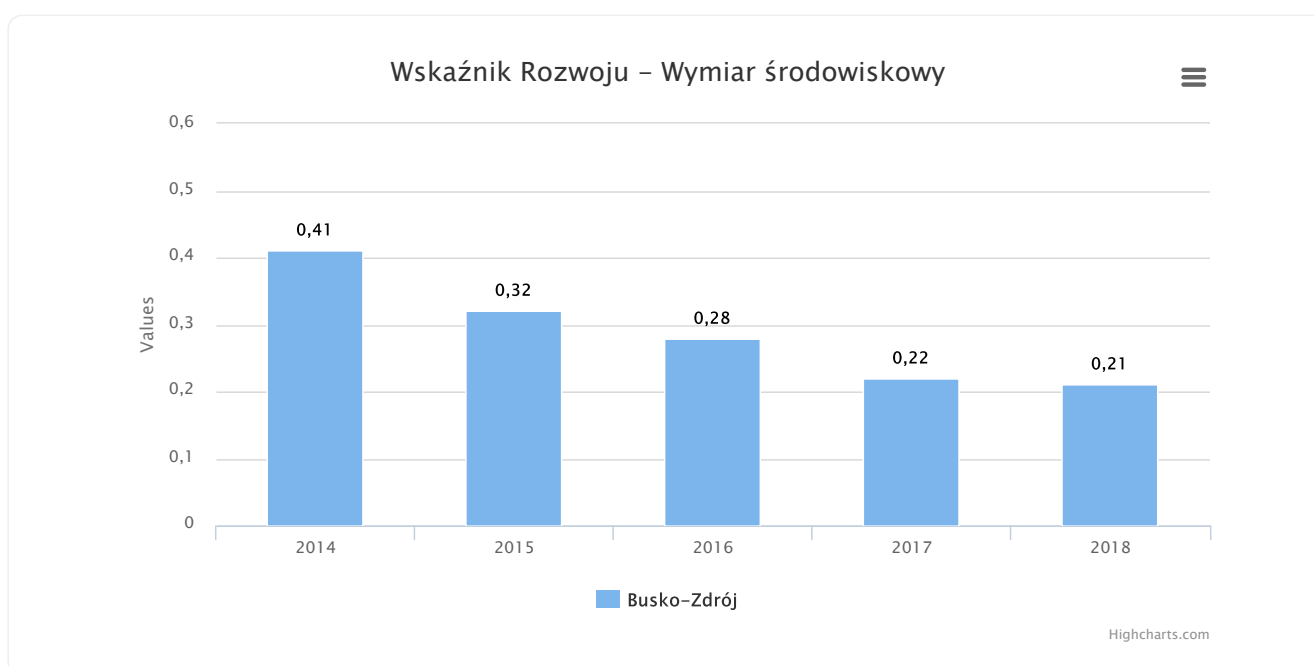


	2014	2015	2016	2017	2018
Wskaźnik rozwoju	0.34	0.25	0.29	0.28	0.24

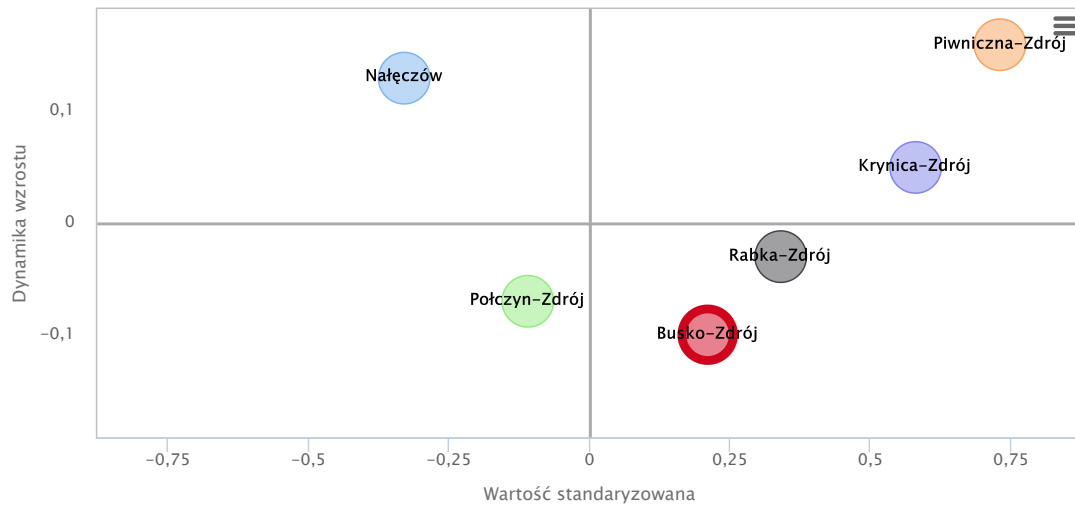


	Wartość	Dynamika
Busko-Zdrój	0.24	-0.1
Nałęczów	0	-0
Rabka-Zdrój	0.19	-0.17
Połczyn-Zdrój	-0.37	-0.02
Piwniczna-Zdrój	0.15	-0.2
Krynica-Zdrój	0.54	-0.12

Wskaźnik Rozwoju - Wymiar środowiskowy



	2014	2015	2016	2017	2018
Wskaźnik rozwoju	0.41	0.32	0.28	0.22	0.21



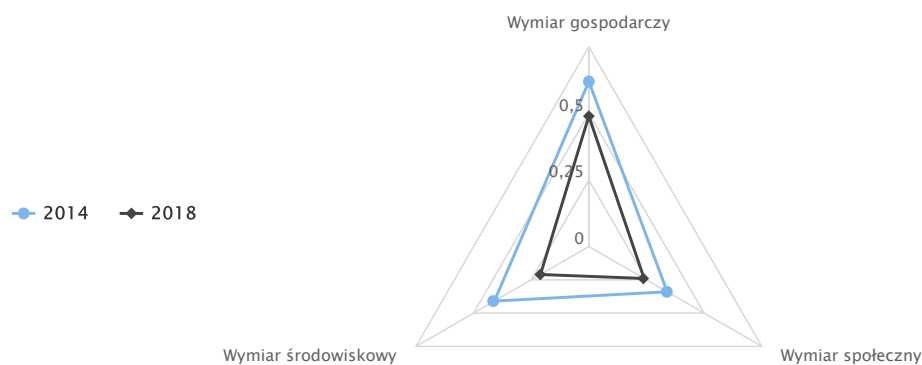
● Busko-Zdrój ● Nałęczów ● Rabka-Zdrój ● Połczyn-Zdrój ● Piwniczna-Zdrój ● Krynica-Zdrój

Highcharts.com

	Wartość	Dynamika
Busko-Zdrój	0.21	-0.1
Nałęczów	-0.33	0.13
Rabka-Zdrój	0.34	-0.03
Połczyn-Zdrój	-0.11	-0.07
Piwniczna-Zdrój	0.73	0.16
Krynica-Zdrój	0.58	0.05

Dynamika zmian

Wymiary rozwoju

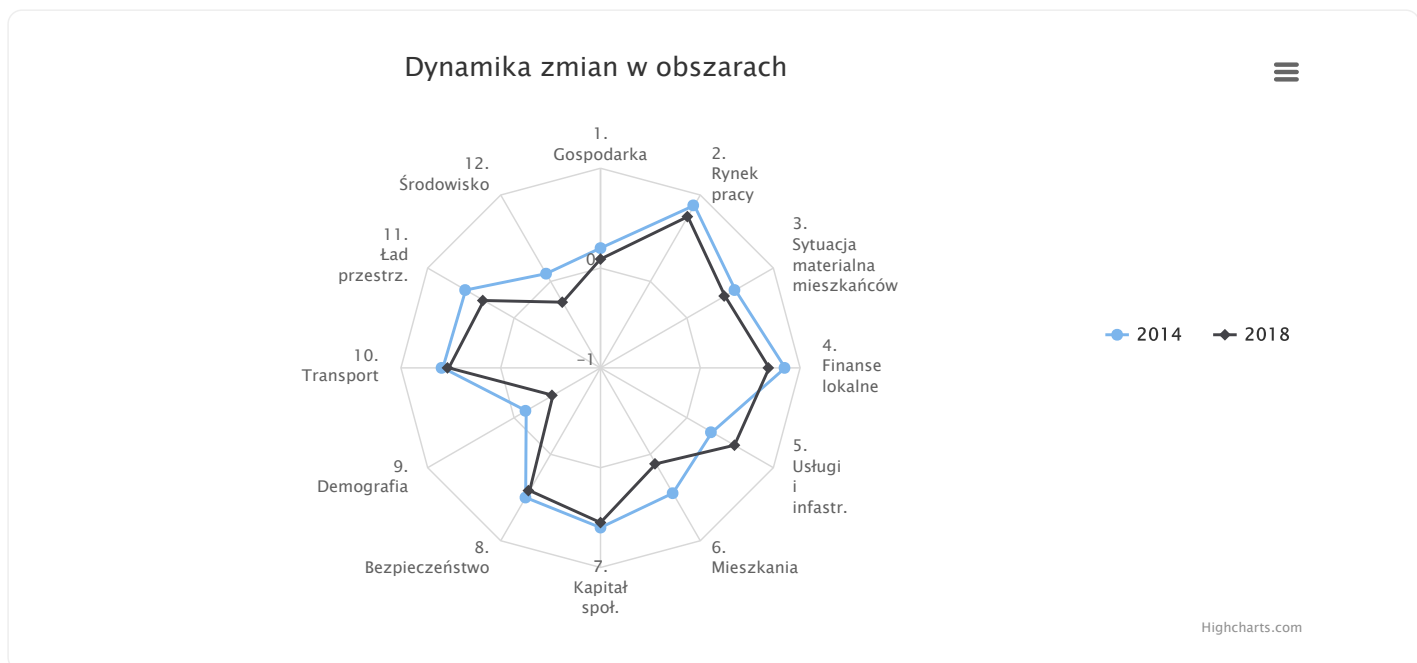


Highcharts.com

2014

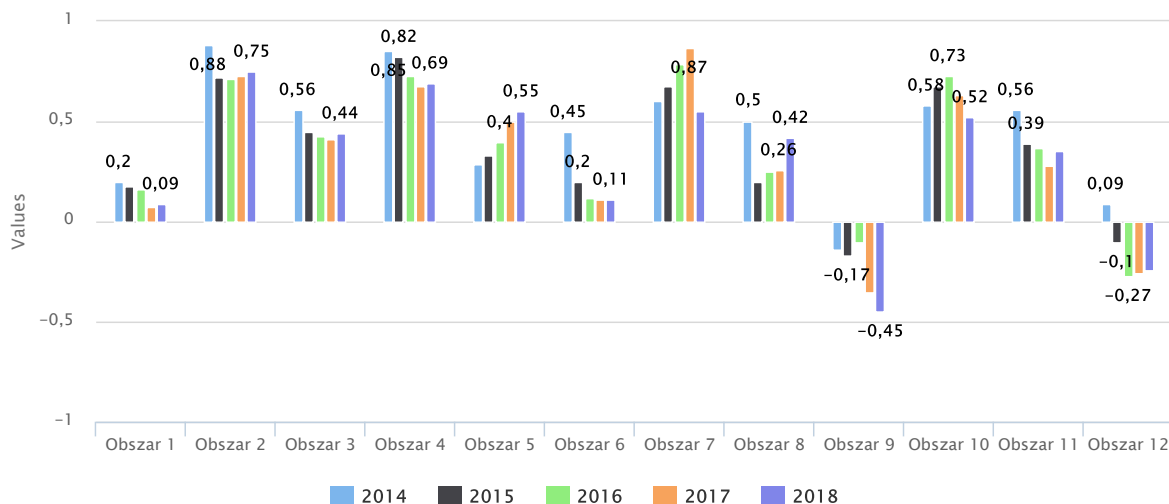
2018

	2014	2018
Wymiar gospodarczy	0.62	0.49
Wymiar społeczny	0.34	0.24
Wymiar środowiskowy	0.41	0.21



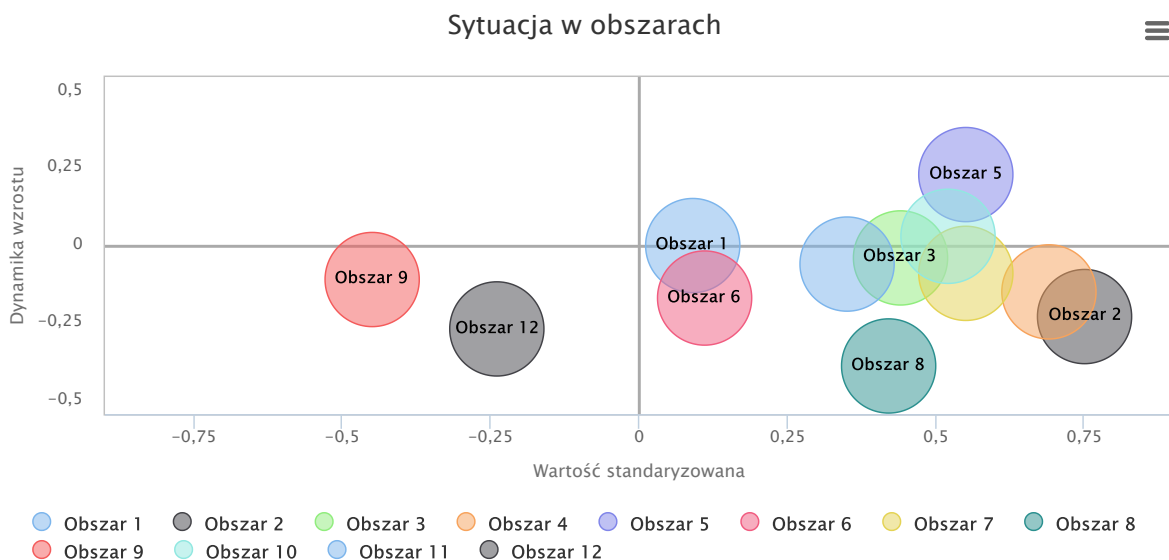
Obszary analizy	2014	2015	2016	2017	2018
Obszar 1. Gospodarka (http://www.systemanaliz.pl/monitor-rozwoju-lokalnego?q=z4nL6DziLf&p=1)	0.2	0.18	0.16	0.07	0.09
Obszar 2. Rynek pracy (http://www.systemanaliz.pl/monitor-rozwoju-lokalnego?q=z4nL6DziLf&p=2)	0.88	0.72	0.71	0.73	0.75
Obszar 3. Sytuacja materialna mieszkańców (http://www.systemanaliz.pl/monitor-rozwoju-lokalnego?q=z4nL6DziLf&p=3)	0.56	0.45	0.43	0.41	0.44
Obszar 4. Finanse lokalne (http://www.systemanaliz.pl/monitor-rozwoju-lokalnego?q=z4nL6DziLf&p=4)	0.85	0.82	0.73	0.68	0.69
Obszar 5. Usługi i infrastruktura (http://www.systemanaliz.pl/monitor-rozwoju-lokalnego?q=z4nL6DziLf&p=5)	0.29	0.33	0.4	0.5	0.55
Obszar 6. Mieszkania (http://www.systemanaliz.pl/monitor-rozwoju-lokalnego?q=z4nL6DziLf&p=6)	0.45	0.2	0.12	0.11	0.11
Obszar 7. Kapitał społeczny (http://www.systemanaliz.pl/monitor-rozwoju-lokalnego?q=z4nL6DziLf&p=7)	0.6	0.68	0.79	0.87	0.55
Obszar 8. Bezpieczeństwo (http://www.systemanaliz.pl/monitor-rozwoju-lokalnego?q=z4nL6DziLf&p=8)	0.5	0.2	0.25	0.26	0.42
Obszar 9. Demografia (http://www.systemanaliz.pl/monitor-rozwoju-lokalnego?q=z4nL6DziLf&p=9)	-0.14	-0.17	-0.1	-0.35	-0.45
Obszar 10. Transport (http://www.systemanaliz.pl/monitor-rozwoju-lokalnego?q=z4nL6DziLf&p=10)	0.58	0.68	0.73	0.63	0.52
Obszar 11. Ład przestrzenny (http://www.systemanaliz.pl/monitor-rozwoju-lokalnego?q=z4nL6DziLf&p=11)	0.56	0.39	0.37	0.28	0.35
Obszar 12. Środowisko (http://www.systemanaliz.pl/monitor-rozwoju-lokalnego?q=z4nL6DziLf&p=12)	0.09	-0.1	-0.27	-0.26	-0.24

Dynamika zmian w obszarach



Highcharts.com

Sytuacja w obszarach



Highcharts.com

Obszary analizy	Wartość standaryzowana	Dynamika
Obszar 1. Gospodarka (http://www.systemanaliz.pl/monitor-rozwoju-lokalnego?q=z4nL6DziLf&p=1)	0,09	0
Obszar 2. Rynek pracy (http://www.systemanaliz.pl/monitor-rozwoju-lokalnego?q=z4nL6DziLf&p=2)	0,75	-0,23
Obszar 3. Sytuacja materialna mieszkańców (http://www.systemanaliz.pl/monitor-rozwoju-lokalnego?q=z4nL6DziLf&p=3)	0,44	-0,04
Obszar 4. Finanse lokalne (http://www.systemanaliz.pl/monitor-rozwoju-lokalnego?q=z4nL6DziLf&p=4)	0,69	-0,15
Obszar 5. Usługi i infrastruktura (http://www.systemanaliz.pl/monitor-rozwoju-lokalnego?q=z4nL6DziLf&p=5)	0,55	0,23
Obszar 6. Mieszkania (http://www.systemanaliz.pl/monitor-rozwoju-lokalnego?q=z4nL6DziLf&p=6)	0,11	-0,17
Obszar 7. Kapitał społeczny (http://www.systemanaliz.pl/monitor-rozwoju-lokalnego?q=z4nL6DziLf&p=7)	0,55	-0,09

Obszary analizy	Wartość standaryzowana	Dynamika
Obszar 8. Bezpieczeństwo (http://www.systemanaliz.pl/monitor-rozwoju-lokalnego?q=z4nL6DziLf&p=8)	0.42	-0.39
Obszar 9. Demografia (http://www.systemanaliz.pl/monitor-rozwoju-lokalnego?q=z4nL6DziLf&p=9)	-0.45	-0.11
Obszar 10. Transport (http://www.systemanaliz.pl/monitor-rozwoju-lokalnego?q=z4nL6DziLf&p=10)	0.52	0.03
Obszar 11. Ład przestrzenny (http://www.systemanaliz.pl/monitor-rozwoju-lokalnego?q=z4nL6DziLf&p=11)	0.35	-0.06
Obszar 12. Środowisko (http://www.systemanaliz.pl/monitor-rozwoju-lokalnego?q=z4nL6DziLf&p=12)	-0.24	-0.27



Rzeczpospolita
Polska

Unia Europejska
Fundusz Spójności



ZWIĄZEK
MIAST
POLSKICH

